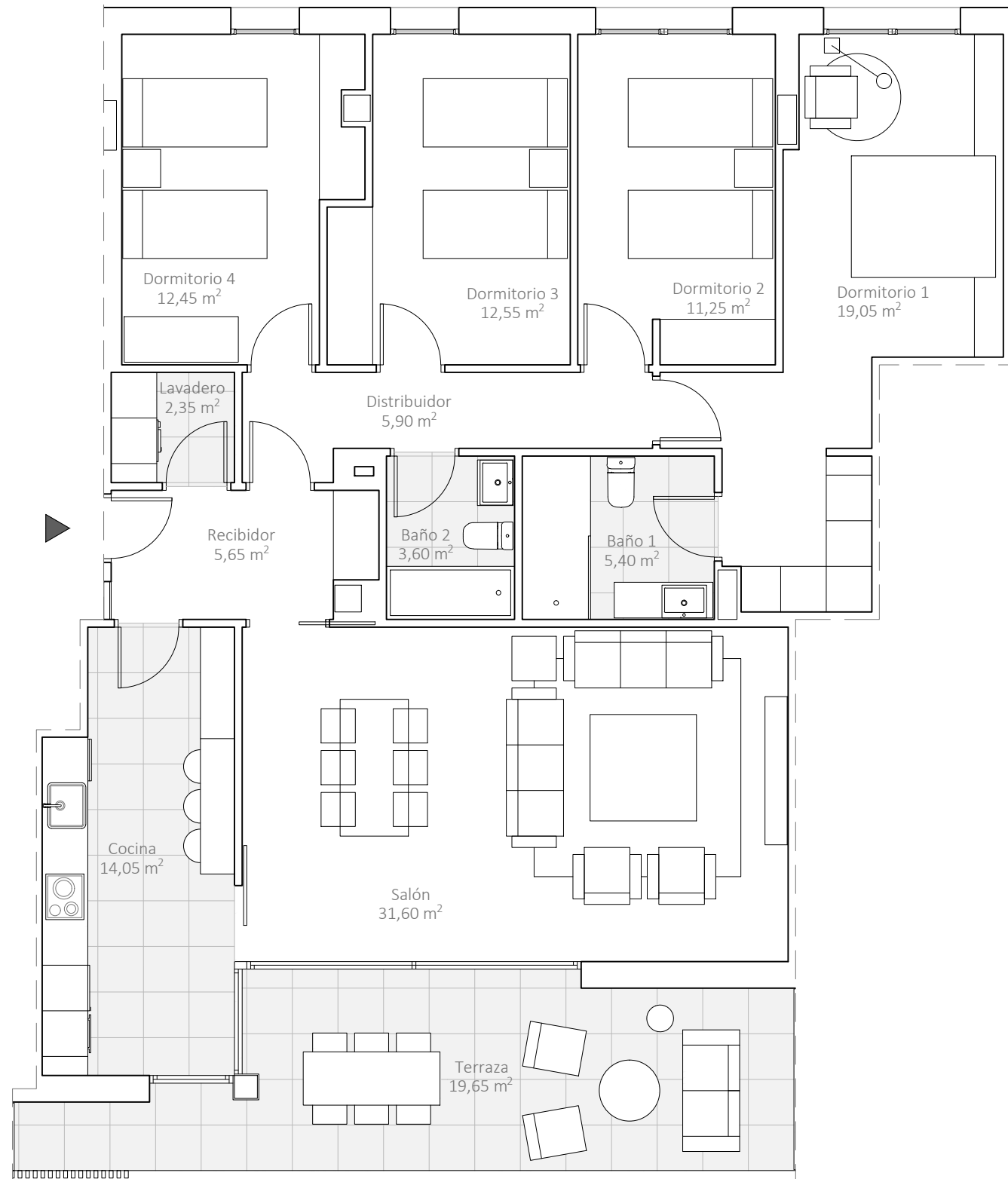
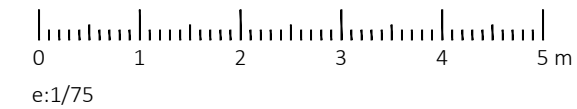
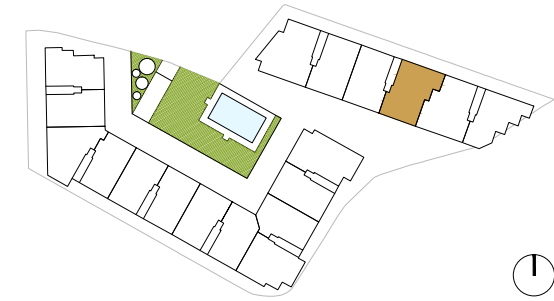


DATOS DE LA VIVIENDA

Escalera	2
Planta	1 ^o -2 ^o
Vivienda	B



EMPLAZAMIENTO



SUPERFICIES ÚTILES (m²)

Recibidor	5,65 m ²
Distribuidor	5,90 m ²
Cocina	14,05 m ²
Salón comedor	31,60 m ²
Lavadero	2,35 m ²
Baño 1	5,40 m ²
Baño 2	3,60 m ²
Dormitorio 1	19,05 m ²
Dormitorio 2	11,25 m ²
Dormitorio 3	12,55 m ²
Dormitorio 4	12,45 m ²
Superficie útil cerrada	123,85 m²
Terraza	19,65 m ²
Superficie útil abierta	19,65 m²
SUPERFICIE ÚTIL TOTAL	143,50 m²

Promueve:



KOHINOR HOMES
HOGARES CON LUZ PROPIA

Arquitectura e ingeniería:

BINOMIO
ARQUITECTURA
E INGENIERIA S.L.P.

